

Eine Arztpraxis für Bielefeld Baumheide!

Ein innovativer Baustein für ein Wohnen mit Versorgungssicherheit im „Bielefelder Modell“



Objektanschrift und Objektdaten:

Immobilienart: Wohn- und Gewerbeimmobilie
Straße / Nr.: Rabenhof 59
PLZ / Ort: 33609 Bielefeld
Stadtteil: Baumheide
Objektnummer: 011070-801

Gesamtfläche: ca. 300 m²
Etage: Erdgeschoss

Grundmiete: 2.700,00 Euro
Betriebskostenvorauszahlung: 685,00 Euro
Heizkostenvorauszahlung: 250,00 Euro
Gesamtmiete: 3.635,00 Euro

Kautions: 8.100,00 Euro

Bezugsfrei ab: 1. Quartal 2023

Energie- und Gebäudedaten:

Baujahr: 2023
Energieausweistyp: Bedarfsausweis
Befeuerungsart: Fernwärme
Heizungsart: Zentralheizung

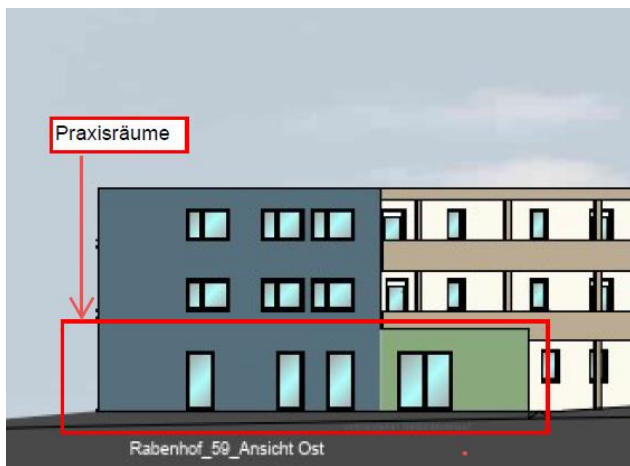
Ihre Ansprechpartner:

BGW Bielefelder Gesellschaft für Wohnen und Immobiliendienstleistungen mbH

BGW am Alten Markt / Gewerbemanagement
Herr Römer
Obernstr. 2
Telefon: 0521/ 8809-800
Fax: 0521/ 8809-888
E-Mail: gewerbe@bgw-bielefeld.de
Web: www.bgw-bielefeld.de
Frau Filip
33602 Bielefeld

Eine Arztpraxis für Bielefeld Baumheide!

Ein innovativer Baustein für ein Wohnen mit Versorgungssicherheit im „Bielefelder Modell“



Nach dem Motto „Alle unter einem Dach“ errichtet die BGW Bielefelder Gesellschaft für Wohnen und Immobiliendienstleistungen mbH im Stadtbezirk Bielefeld-Baumheide im Quartier Rabenhof ein Neubauprojekt nach dem Bielefelder Modell mit insgesamt 58 barrierefreien 2-5 Zimmerwohnungen für junge sowie ältere Paare und Singles sowie Familien. Zudem entstehen ein Pflege- und Quartiersbüro mit 24h-Präsenz eines sozialen Dienstleisters sowie ein großes Wohncafé als Stadtteil- und Nachbarschaftstreff.

Neben dem Ziel bezahlbaren Wohnraum für alle zu schaffen, möchten wir als ergänzenden und innovativen Baustein zur Stärkung von medizinischer Versorgung, Prävention und Gesundheit auch eine ärztliche Versorgung in das Projekt integrieren. Dafür entsteht eine

rund 300 m² große barrierefreie Gewerbefläche im Erdgeschoss des Objektes.

Zu der Gewerbeeinheit gehören außerdem Kellerräumlichkeiten sowie PKW-Stellplätze.

Das Raumkonzept ist auf Wunsch noch flexibel gestaltbar. Sie dürfen Einfluss auf den Innenausbau nehmen und diesen, angepasst auf Ihren Bedarf hin mitgestalten. Dazu gehört die Bestimmung der Anzahl und die Größe der Behandlungsräume und ihre Ausstattung, sowie die Ausstattung der Mitarbeiterräume, Sanitärräume, etc.

Je nach Ausstattungsvolumen und einer evtl. Sonderausstattung sind die Mehrkosten vom Mieter zu tragen.

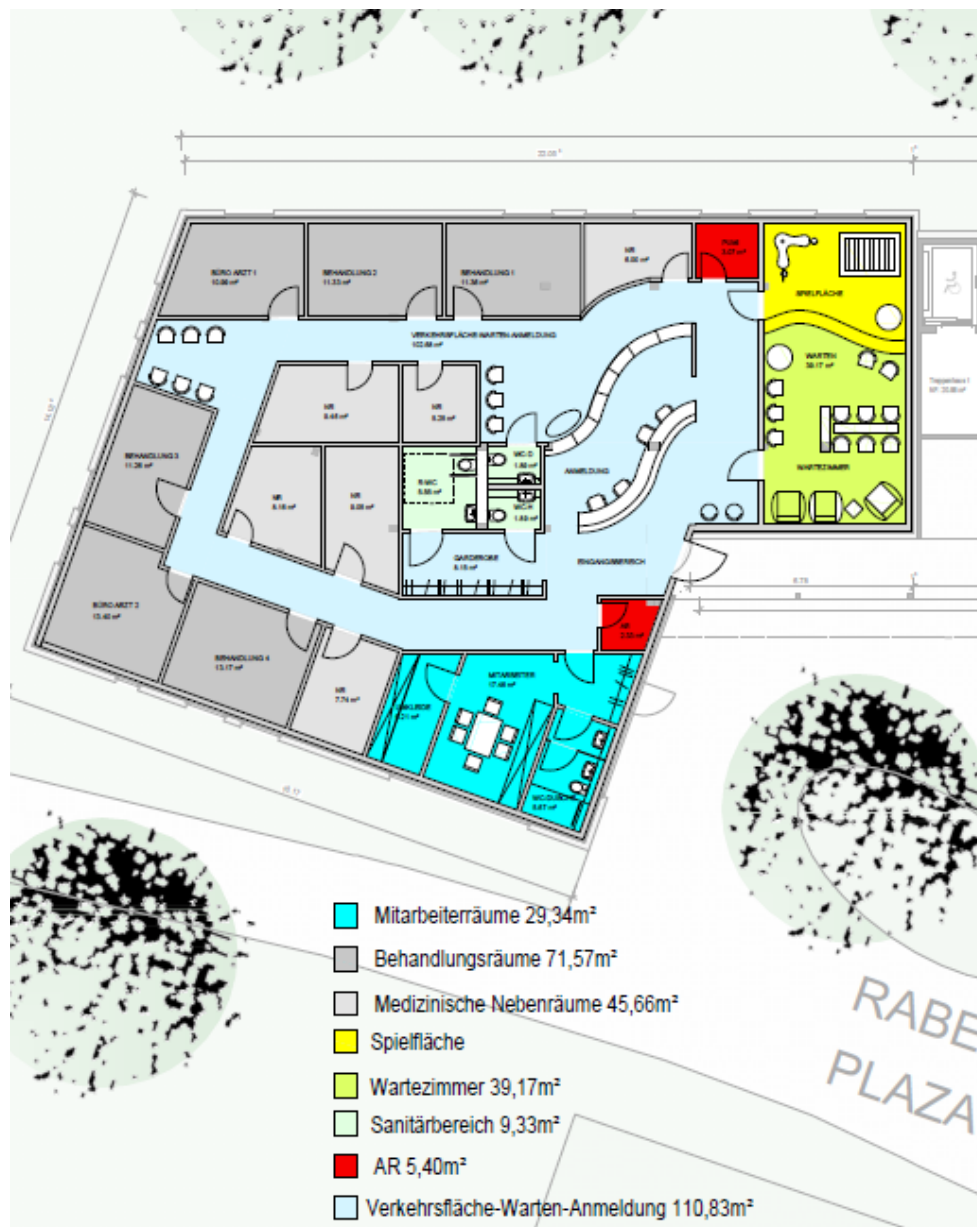
Der Standort des Objektes befindet sich in sehr guter infrastruktureller Anbindung. Kindertagesstätte, Schulen, Einzelhandel, Stadtbahnanschluss befinden sich im unmittelbaren Einzugsgebiet.

Die barrierefreie Straßenbahnstation ist ca. 200 Meter von der Praxis entfernt und in 3 Minuten fußläufig zu erreichen. Zum Hauptbahnhof sind es gerade mal 11 Minuten mit dem PKW.

Eine Arztpraxis für Bielefeld Baumheide!

Ein innovativer Baustein für ein Wohnen mit Versorgungssicherheit im „Bielefelder Modell“

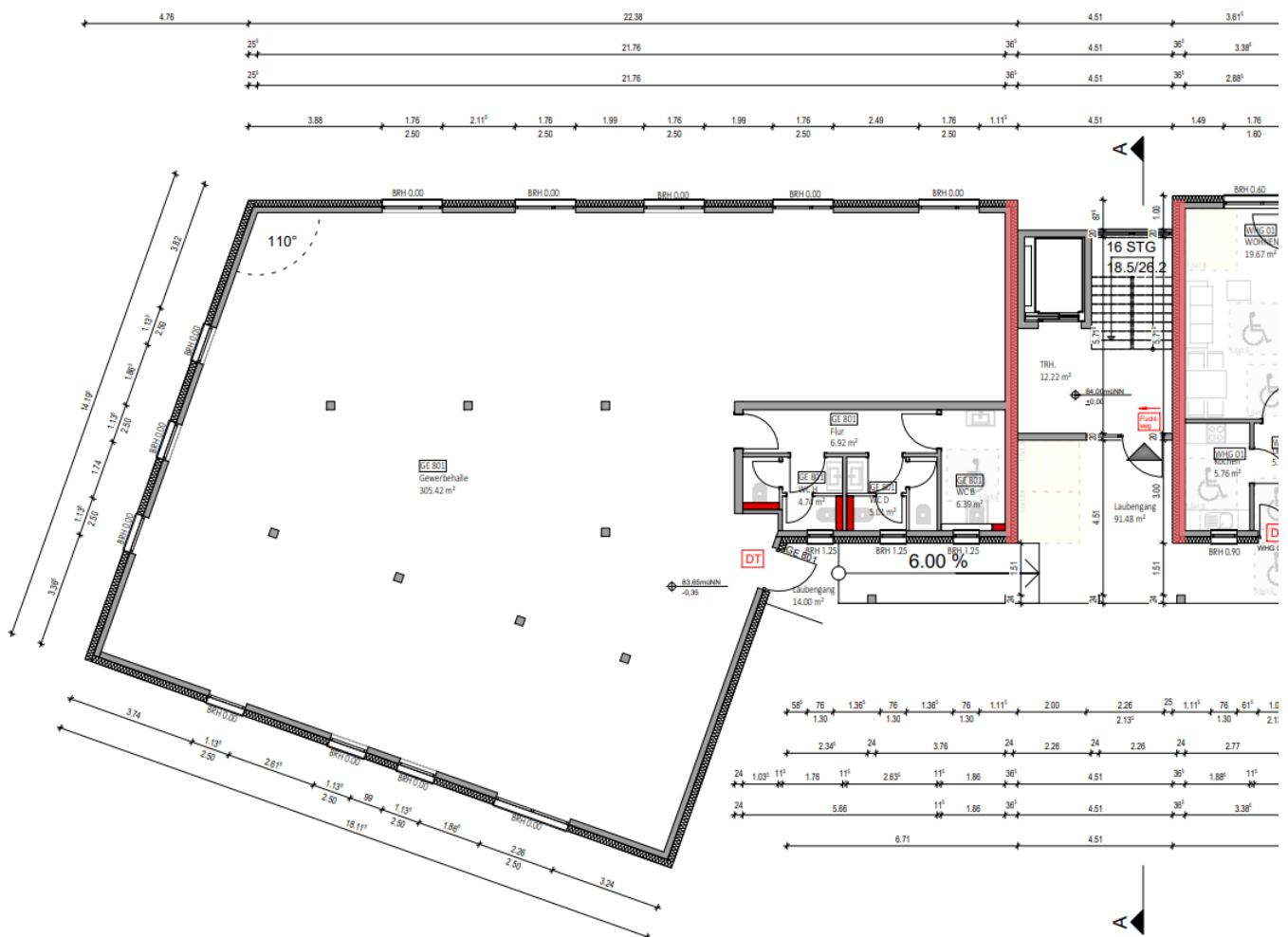
Grundriss- / Entwurfsplanung, dient als denkbare Variante:



Eine Arztpraxis für Bielefeld Baumheide!

Ein innovativer Baustein für ein Wohnen mit Versorgungssicherheit im „Bielefelder Modell“

Genehmigungsplanung:



Eine Arztpraxis für Bielefeld Baumheide!

Ein innovativer Baustein für ein Wohnen mit Versorgungssicherheit im „Bielefelder Modell“

Lageplan / Grünflächenplan:

